

MEMORIA PROYECTUAL

Entendemos el concurso como una gran oportunidad para generar una pieza urbana que dé respuesta a las relaciones humanas y urbanas generadas por la propia condición del proyecto, y que a su vez se transforme en referente de austeridad y racionalidad en el uso de los materiales y técnicas-construtivas utilizados hacia la comunidad.

Se propone como intención inicial entender el carácter del edificio público y de esta manera generar una estructura abierta y democrática que invite a los vecinos y profesionales a interactuar con otros dentro y fuera e incluso a iniciar un diálogo con los visitantes y situaciones del entorno más allá de los límites del edificio, ofrecer una interacción visual sobrepasando los límites físicos con perspectivas hacia el exterior siempre cambiantes dependiendo de cómo se ocupe o la posición que se tome dentro del proyecto. La conexión visual entre la gente situada fuera y los que se encuentran dentro del edificio pondrán a las actividades y vida del NUEVO Colegio de Arquitectos en la mente y la visual de los ciudadanos y profesionales que circulan por el sitio.

Se generan así sectores permeables abiertos que contrastan con otros de usos controlados y cerrados, logrando una diversidad de situaciones público/privada, intentando que además de albergar las funciones requeridas por programa le otorguen al Colegio un sitio de relaciones humanas y de intercambio entre los profesionales.

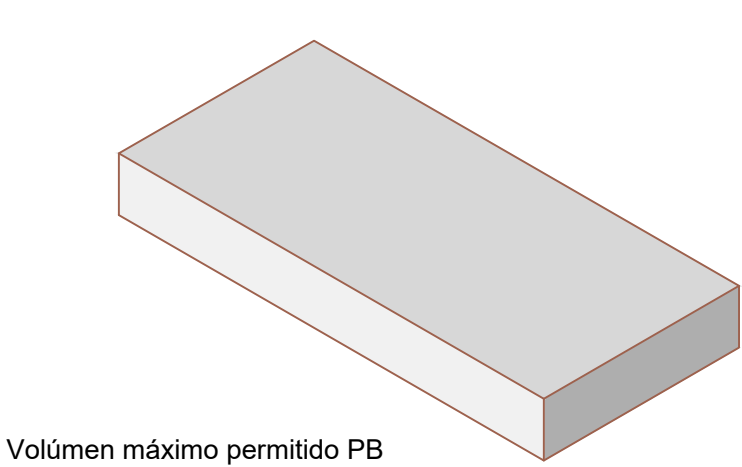
Así mismo tiene como objetivo la creación de un contexto socio - cultural y administrativo dinámico, destinando los espacios exteriores e interiores a la valorización de las relaciones sociales y profesionales.

Por lo tanto, el corazón del proyecto es un sitio de acceso público que además de ser la “espina” que vincula los programas, es visual y físicamente permeable hacia la ciudad, intentando devolver al barrio las relaciones y acciones humanas que se den en la misma, con la vegetación siempre presente a través de los patios, lugares de estancia de lectura y de reunión, a la cual se accede directo desde el nivel de vereda, funcionando este como articulador público/privado del proyecto.

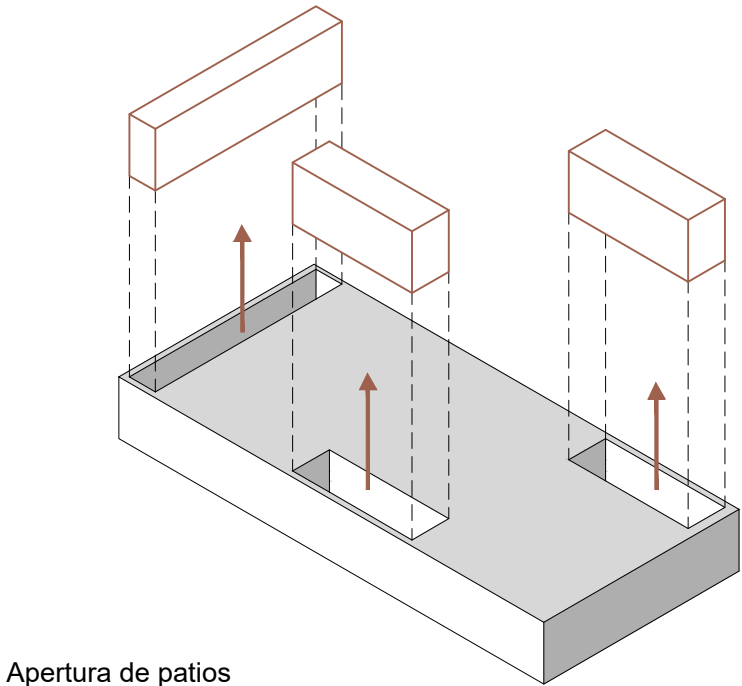
Morfológicamente el edificio entiende dos dimensiones en relación a la ciudad, una dimensión doméstica en planta baja, donde se propone resolver con un zócalo de 3m de altura completando todo el ancho del lote y una dimensión urbana pensada en la planta alta donde se separa de las medianeras dándole al edificio su carácter y presencia institucional.

Se propone el uso de técnicas, tecnologías y materiales eficientes y de muy bajo mantenimiento, pensando una ejecución, montaje y producción de obra sistemática y en taller, con lo cual consideramos pertinente y austero que el uso de dicha configuración material sirva como soporte para cerramientos exteriores y filtros solares de las carpinterías, con la aspiración de poner en valor estas técnicas y que dicho sistema y materialidad sirva de referente para las construcciones futuras que se generan en el sitio.

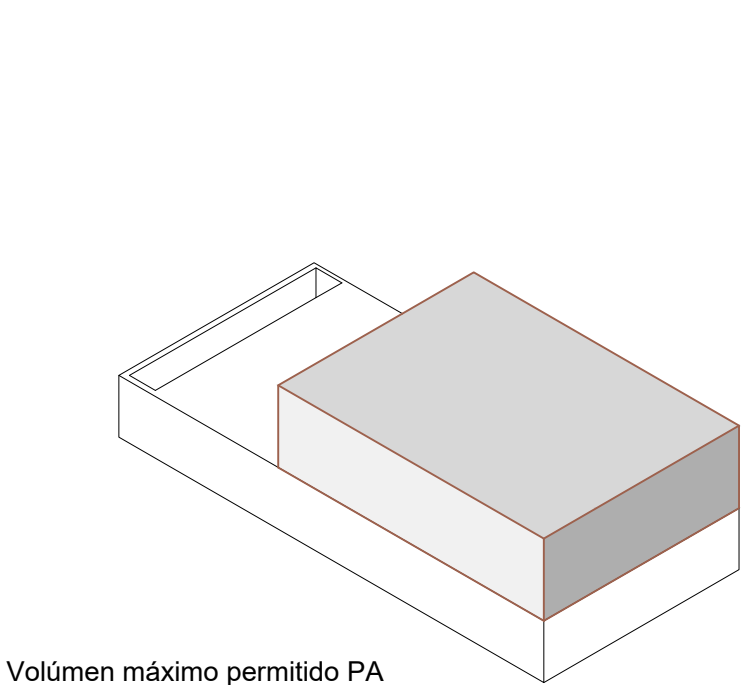
ESTRATEGIA FORMAL



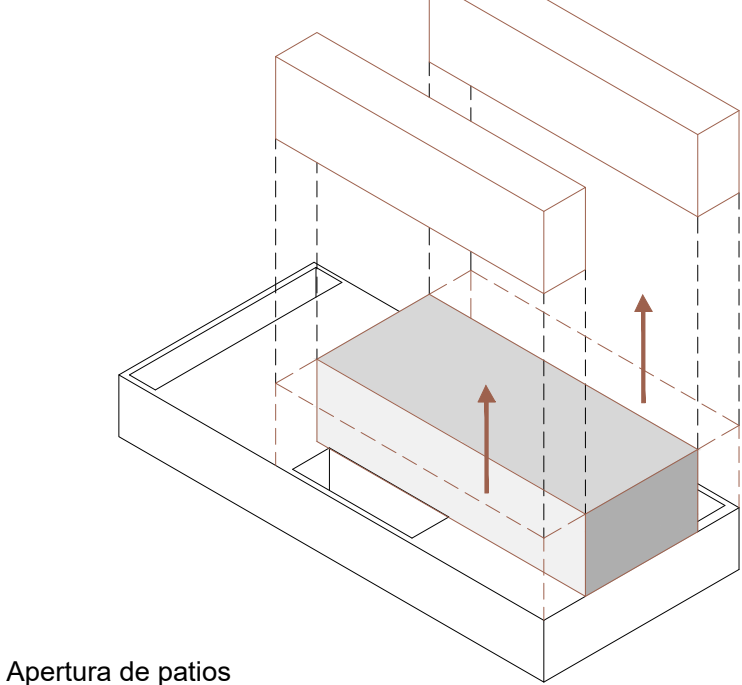
Volúmen máximo permitido PB



Apertura de patios

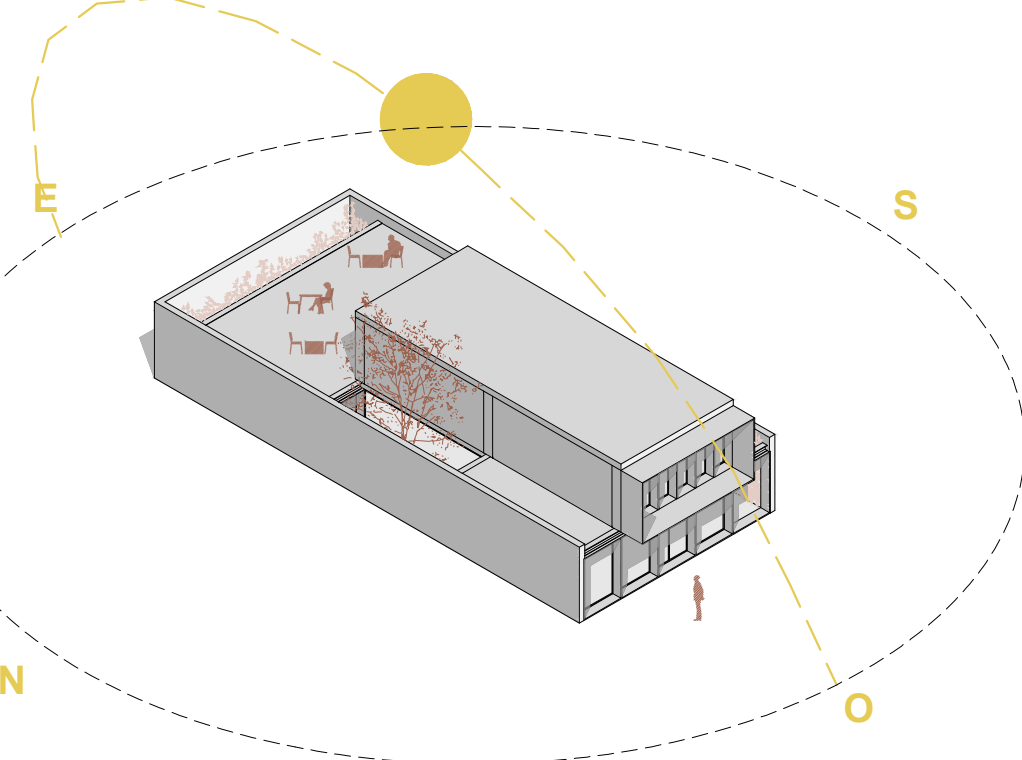


Volúmen máximo permitido PA

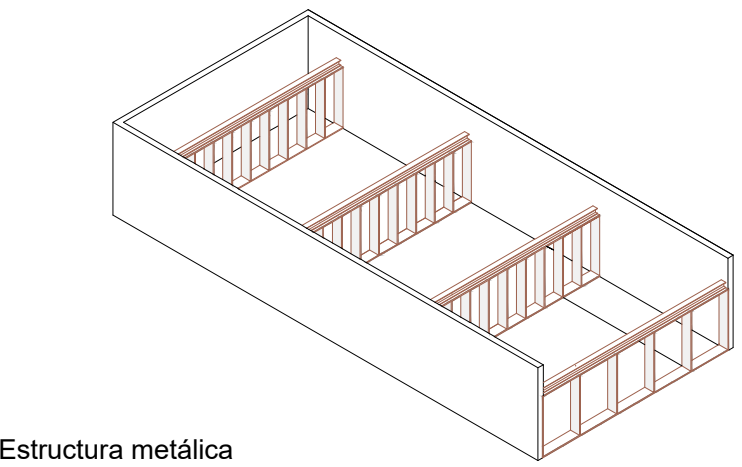


Apertura de patios

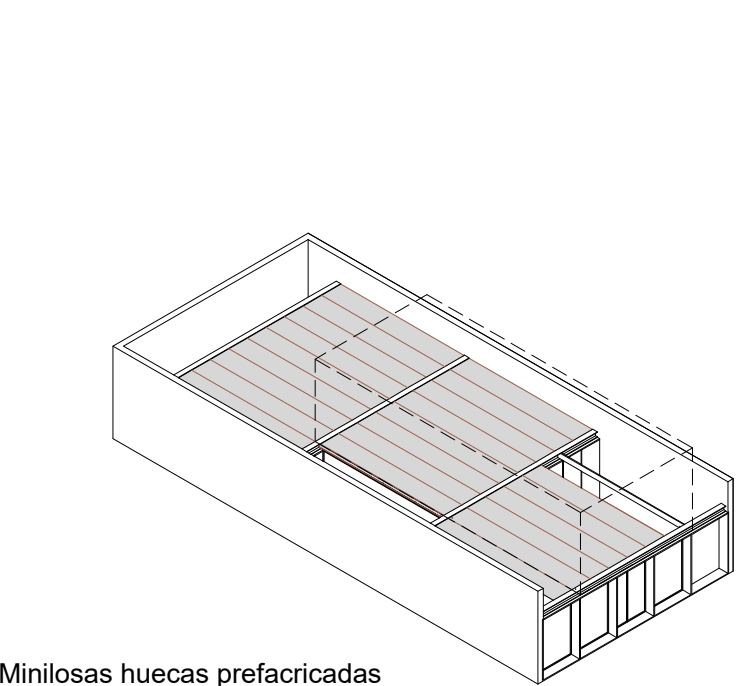
ILUMINACIÓN NATURAL



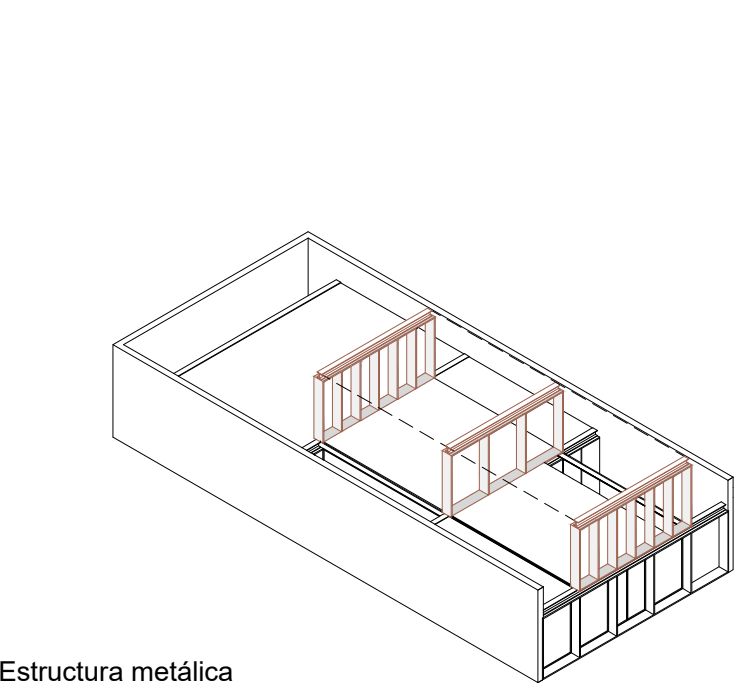
ESTRATEGIA ESTRUCTURAL



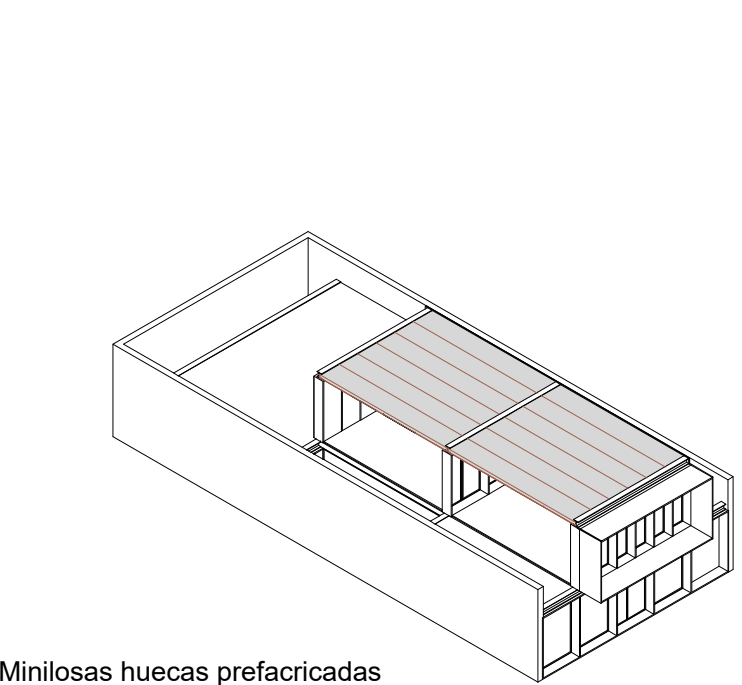
Estructura metálica



Minilosas huecas prefabricadas

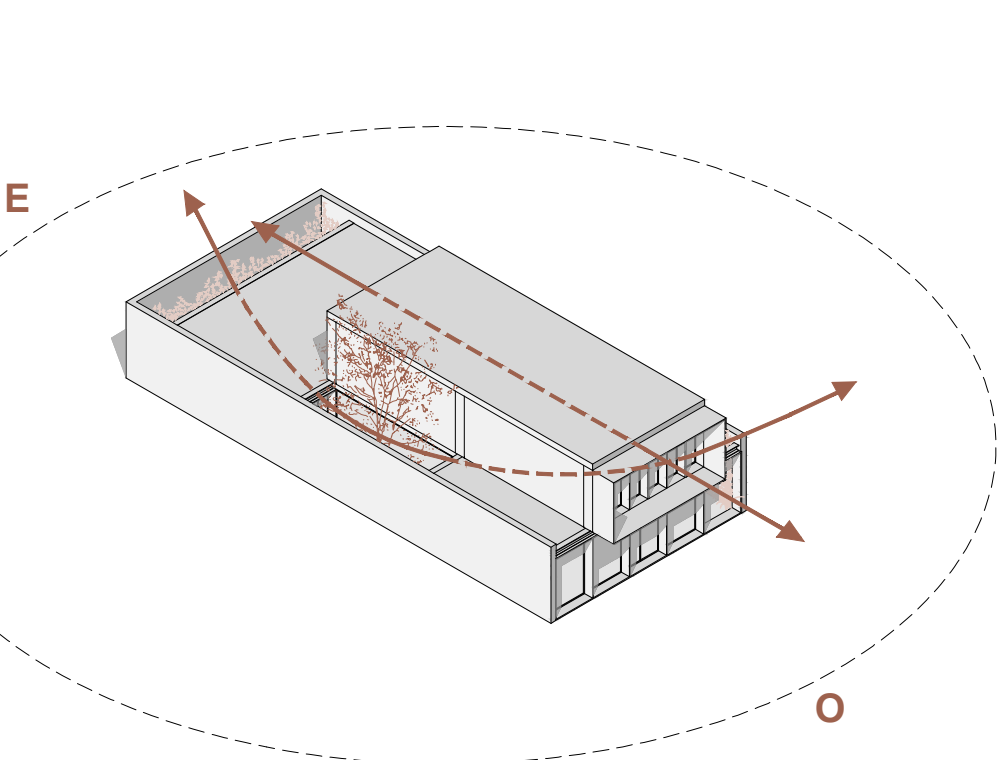


Estructura metálica



Minilosas huecas prefabricadas

VENTILACIÓN NATURAL POR PATIOS Y TERRAZA



CONCURSO PROVINCIAL DE ANTEPROYECTOS
SEDE COLEGIO DE ARQUITECTOS PROVINCIA DE SANTA FE Y DISTRITO 4 - Casilda